

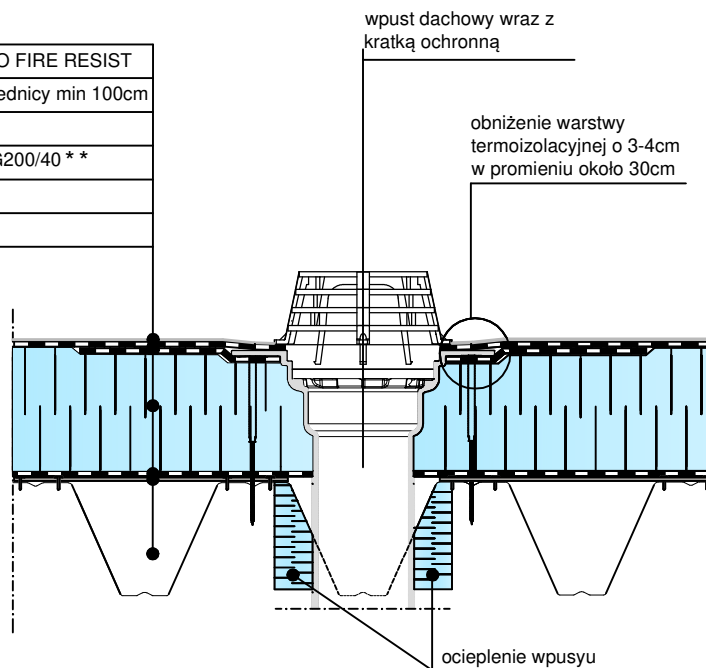
Podłoże z blachy trapezowej z termoizolacją EPS.

Układ jednowarstwowy mocowany mechanicznie.

Raport klasyfikacyjny: Broof (t1) nr. 01502.1/19/R63NZZ-Z - warunek dodatkowa warstwa rozdzielcza z włókniny szklanej 120g/m² nad termoizolacją z EPS.

swisspor UV PROTEKTOR

papa wierzchniego krycia swisspor BIKUTOP SOLO FIRE RESIST
dodatkowy pas papy podkładowej wokół wpustu średnicy min 100cm
swisspor LAMBDA MAX dach podłoga *
paroizolacja bitumiczna papa swisspor BIKUTOP G200/40 **
wzmocnienie z blachy
podłoże z blachy trapezowej



* alternatywnie: swisspor LAMBDA 100 dach podłoga

** alternatywnie : papa podkładowa BIKUTOP G200/33

UWAGA: W przypadku braku spadku na konstrukcji, spadek należy zaprojektować na płytach styropianowych.

UWAGA: Zakłady powinny być wykonywane zgodnie z kierunkiem spływu wody. Pasy papy powinny być tak rozmieszczone, aby zakłady nie pokrywały się ze sobą.

SYSTEM 1.3.2.1.a.
DACH PŁASKI z hydroizolacją w układzie jednowarstwowym, termoizolacja z EPS, podłoże z blachy trapezowej

BIURO
PROJEKTOWE

INWESTOR

OBIEKT

TEMAT RYSUNKU

OBRÓBKA WPUSTU DACHOWEGO

SKALA
1:10

NR.RYS.
1.3.2.1.a-6

BRANŻA

PROJEKTANT

SPRAWDZAJĄCY

NR UPRAWNIEN

NR UPRAWNIEN

