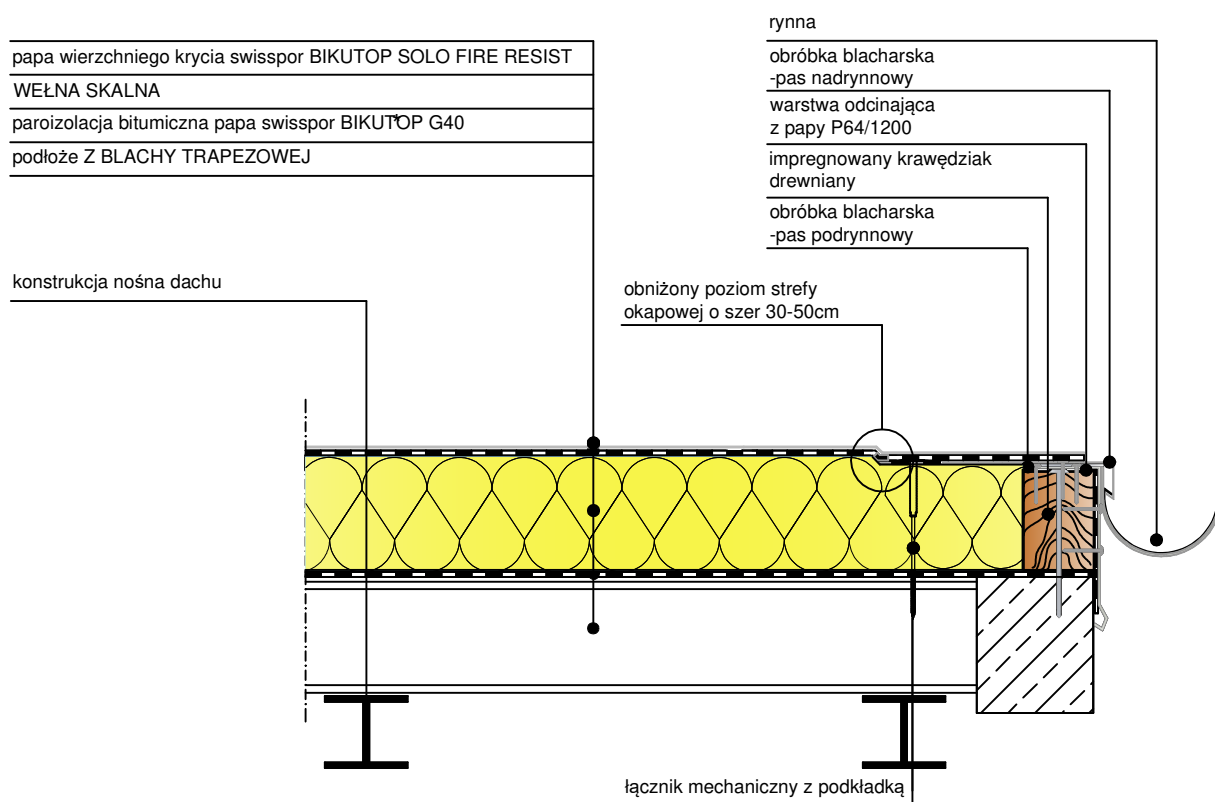


Podłoże z blachy trapezowej z termoizolacją z WEŁNY .  
 Układ jednowarstwowy mocowany mechanicznie.  
 Raport klasyfikacyjny: Broof (t1) nr. 01502.1/19/R63NZZP-Z.



\* alternatywnie : papa podkładowa BIKUTOP G200/33 ,folia PE

**UWAGA:** W przypadku braku spadku na konstrukcji, spadek należy zaprojektować na płytach styropianowych.

**UWAGA:** Zakłady powinny być wykonywane zgodnie z kierunkiem spływu wody.  
 Pasy papy powinny być tak rozmieszczone, aby zakłady nie pokrywały się ze sobą.

SYSTEM 1.3.3.1.b.

DACH PŁASKI z hydroizolacją w układzie jednowarstwowym, termoizolacja z WEŁNY, podłoże z blachy trapezowej

BIURO  
PROJEKTOWE

INWESTOR

OBIEKT

TEMAT RYSUNKU

OBRÓBKA OKAPU Z RYNNĄ DACHOWĄ

SKALA

1:10

NR.RYS.

1.3.3.1.b-5

BRANŻA

PROJEKTANT

SPRAWDZAJĄCY

NR UPRAWNIEN

NR UPRAWNIEN

