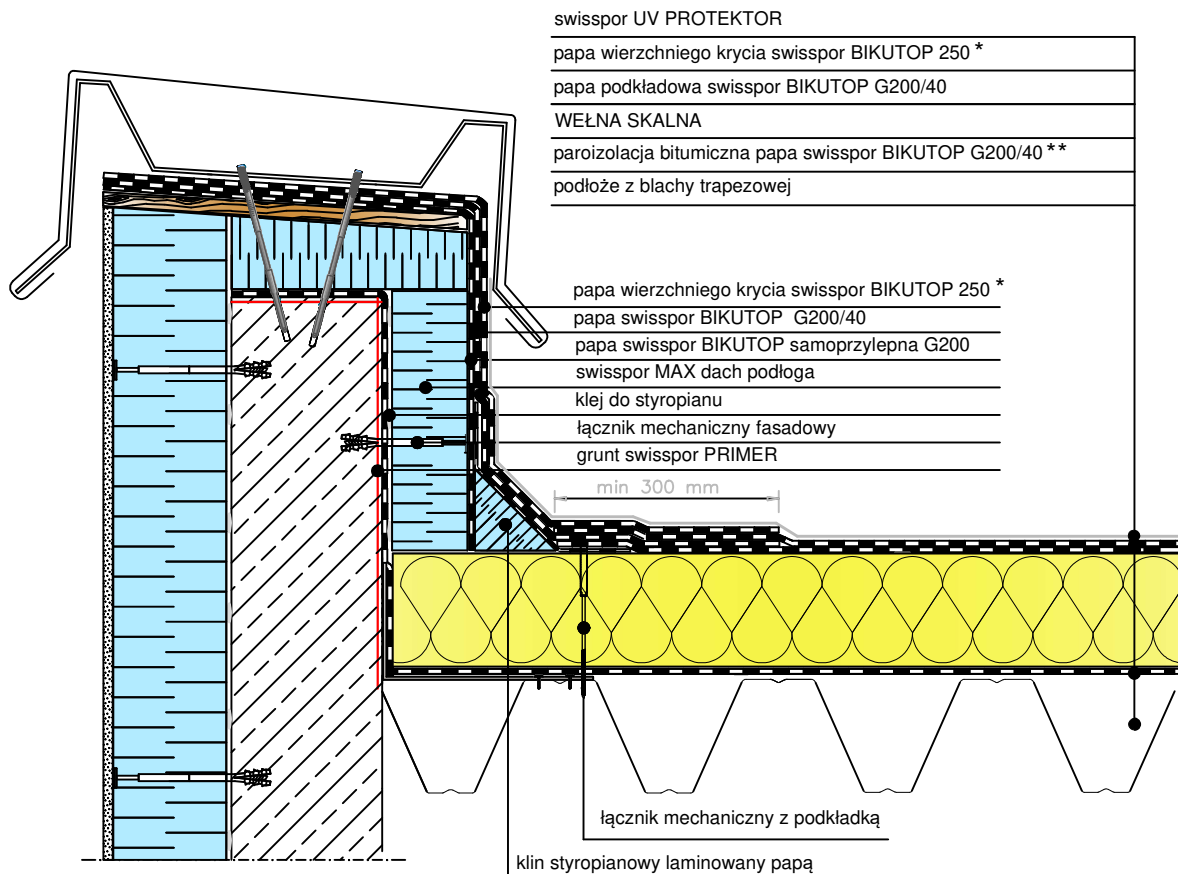


Podłoże z blachy trapezowej z termoizolacją z WEŁNY .
 Układ dwuwarstwowy mocowany mechanicznie.
 Raport klasyfikacyjny: Broof (t1) nr. 01502.2/19/R63NZZ-Z.



* alternatywnie : papa wierzchniego krycia BIKUTOP 200

** alternatywnie : swisspor BIKUTOP G200/33

UWAGA: W przypadku braku spadku na konstrukcji, spadek należy zaprojektować na płytach styropianowych.

UWAGA: Zakłady powinny być wykonywane zgodnie z kierunkiem spływu wody. Pasy papy powinny być tak rozmieszczone, aby zakłady nie pokrywały się ze sobą.

SYSTEM 1.3.3.2.a.
 DACH PŁASKI z hydroizolacją w układzie dwuwarstwowym, termoizolacja z WEŁNY, podłoże z blachy trapezowej

BIURO
 PROJEKTOWE

INWESTOR

OBIEKT

TEMAT RYSUNKU

OBRÓBKA ATTYKI OCIEPLONEJ

SKALA

1:10

NR.RYS.

1.3.3.2.a-3



BRANŻA

PROJEKTANT

SPRAWDZAJĄCY

NR UPRAWNIEN

NR UPRAWNIEN