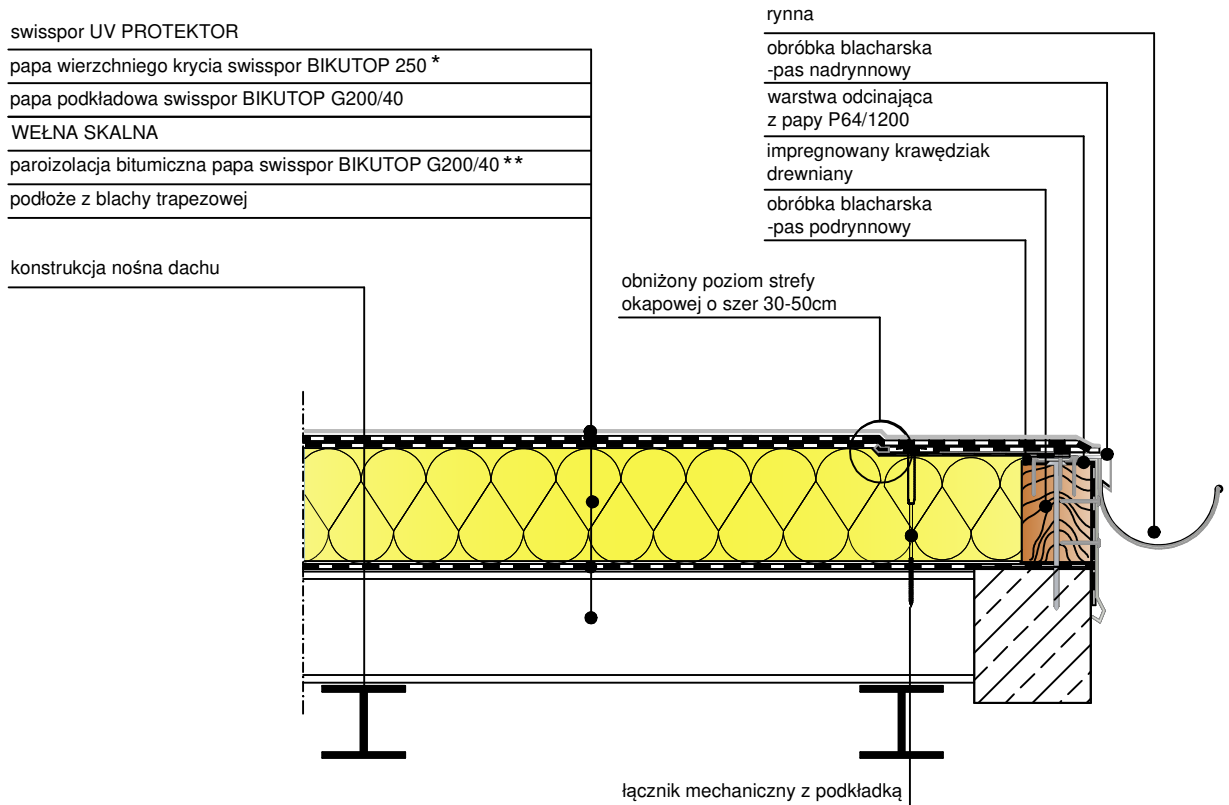




Podłoże z blachy trapezowej z termoizolacją z WEŁNY .
 Układ dwuwarstwowy mocowany mechanicznie.
 Raport klasyfikacyjny: Broof (t1) nr. 01502.2/19/R63NZZ-Z.



* alternatywnie : papa wierzchniego krycia BIKUTOP 200
 ** alternatywnie : swisspor BIKUTOP G200/33

UWAGA: W przypadku braku spadku na konstrukcji, spadek należy zaprojektować na płytach styropianowych.

UWAGA: Zakłady powinny być wykonywane zgodnie z kierunkiem spływu wody. Pasy papy powinny być tak rozmieszczone, aby zakłady nie pokrywały się ze sobą.

SYSTEM 1.3.3.2.a. DACH PŁASKI z hydroizolacją w układzie dwuwarstwowym, termoizolacja z WEŁNY, podłoże z blachy trapezowej	BIURO PROJEKTOWE		
	INWESTOR		
	OBIEKT		
 	TEMAT RYSUNKU	OBRÓBKA OKAPU Z RYNNĄ DACHOWĄ	SKALA 1:10
	BRANŻA		NR.RYS. 1.3.3.2.a-5
	PROJEKTANT		NR UPRAWNIEN
	SPRAWDZAJĄCY		NR UPRAWNIEN