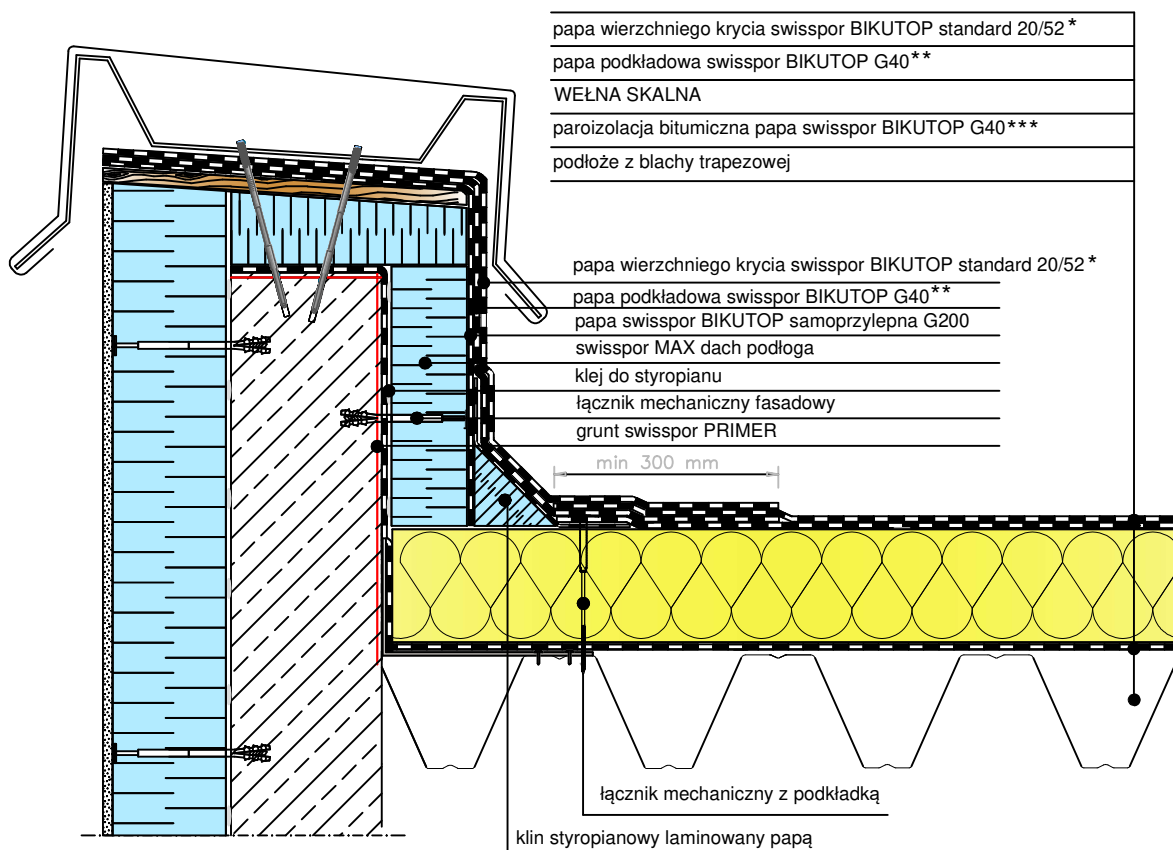


Podłoże z blachy trapezowej z termoizolacją z WEŁNY .  
Układ dwuwarstwowy mocowany mechanicznie.

Raport klasyfikacyjny: Broof (t1) nr. 01502.2/19/R63NZP-Z.



\* alternatywnie : swisspor BIKUTOP standard 15/52, BIKUTOP standard 10/52

\*\* alternatywnie : papa podkładowa BIKUTOP G200/33

\*\*\* alternatywnie : folia PE

**UWAGA:** W przypadku braku spadku na konstrukcji, spadek należy zaprojektować na płytach styropianowych.

**UWAGA:** Zakłady powinny być wykonywane zgodnie z kierunkiem spływu wody.  
Pasy papy powinny być tak rozmieszczone, aby zakłady nie pokrywały się ze sobą.

SYSTEM 1.3.3.2.c.

DACH PŁASKI z hydroizolacją w układzie dwuwarstwowym, termoizolacja z WEŁNY, podłoże z blachy trapezowej

BIURO  
PROJEKTOWE

INWESTOR

OBIEKT

TEMAT RYSUNKU

OBRÓBKA ATTYKI OCIEPLONEJ

SKALA  
1:10

NR.RYS.  
1.3.3.2.c-3

BRANŻA

PROJEKTANT

SPRAWDZAJĄCY

NR UPRAWNIEN

NR UPRAWNIEN

