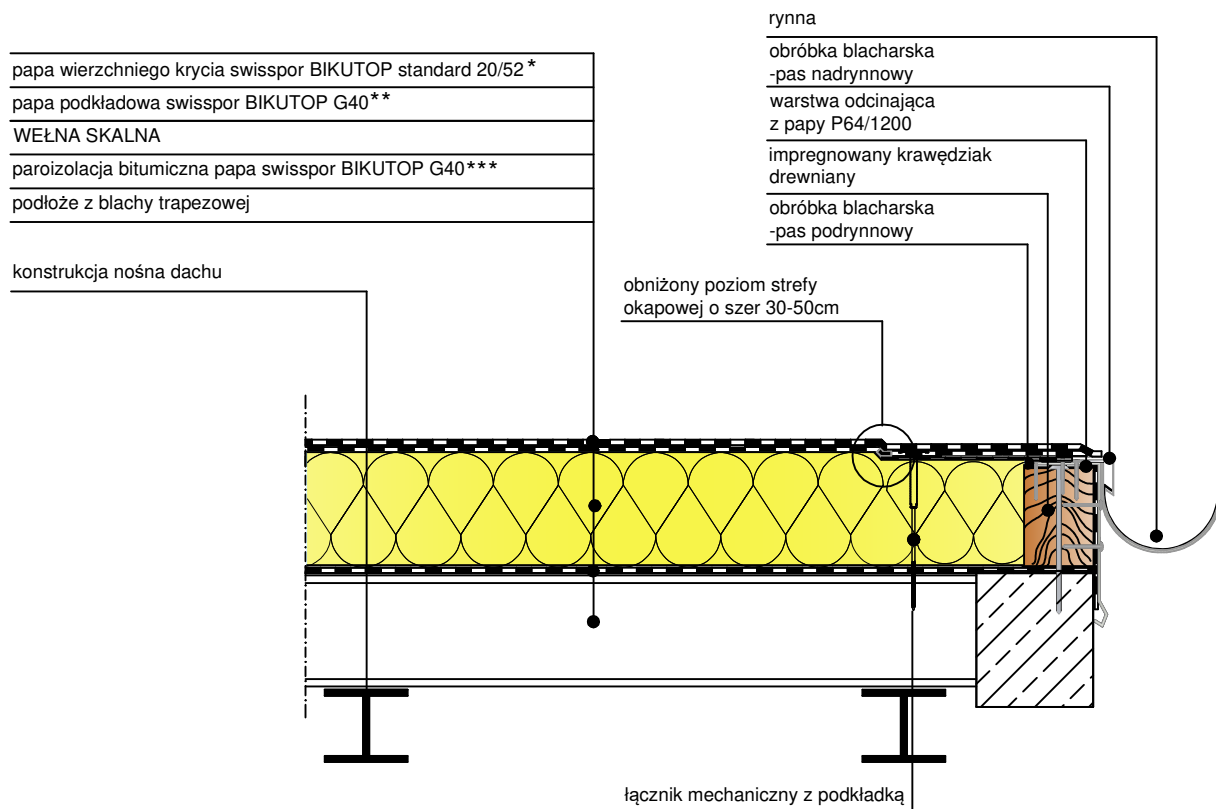


Podłoże z blachy trapezowej z termoizolacją z WEŁNY .
Układ dwuwarstwowy mocowany mechanicznie.

Raport klasyfikacyjny: Broof (t1) nr. 01502.2/19/R63NZZ-Z.



papa wierzchniego krycia swisspor BIKUTOP standard 20/52*
papa podkładowa swisspor BIKUTOP G40**
WEŁNA SKALNA
paroizolacja bitumiczna papa swisspor BIKUTOP G40***
podłoże z blachy trapezowej

konstrukcja nośna dachu

obniżony poziom strefy okapowej o szer 30-50cm

rynna

obróbka blacharska - pas nadrynnowy

warstwa odcinająca z papy P64/1200

impregnowany krawędziak drewniany

obróbka blacharska - pas podrynnowy

łącznik mechaniczny z podkładką

* alternatywnie : swisspor BIKUTOP standard 15/52, BIKUTOP standard 10/52

**alternatywnie : papa podkładowa BIKUTOP G200/33

*** alternatywnie : folia PE

UWAGA: W przypadku braku spadku na konstrukcji, spadek należy zaprojektować na płytach styropianowych.

UWAGA: Zakłady powinny być wykonywane zgodnie z kierunkiem spływu wody.
Pasy papy powinny być tak rozmieszczone, aby zakłady nie pokrywały się ze sobą.

SYSTEM 1.3.3.2.c.
DACH PŁASKI z hydroizolacją w układzie dwuwarstwowym, termoizolacja z WEŁNY, podłoże z blachy trapezowej

BIURO PROJEKTOWE

INWESTOR

OBIEKT

TEMAT RYSUNKU

OBRÓBKA OKAPU Z RYNNĄ DACHOWĄ

SKALA

1:10

NR.RYS.

1.3.3.2.c-5

BRANŻA

PROJEKTANT

SPRAWDZAJĄCY

NR UPRAWNIEN

NR UPRAWNIEN

