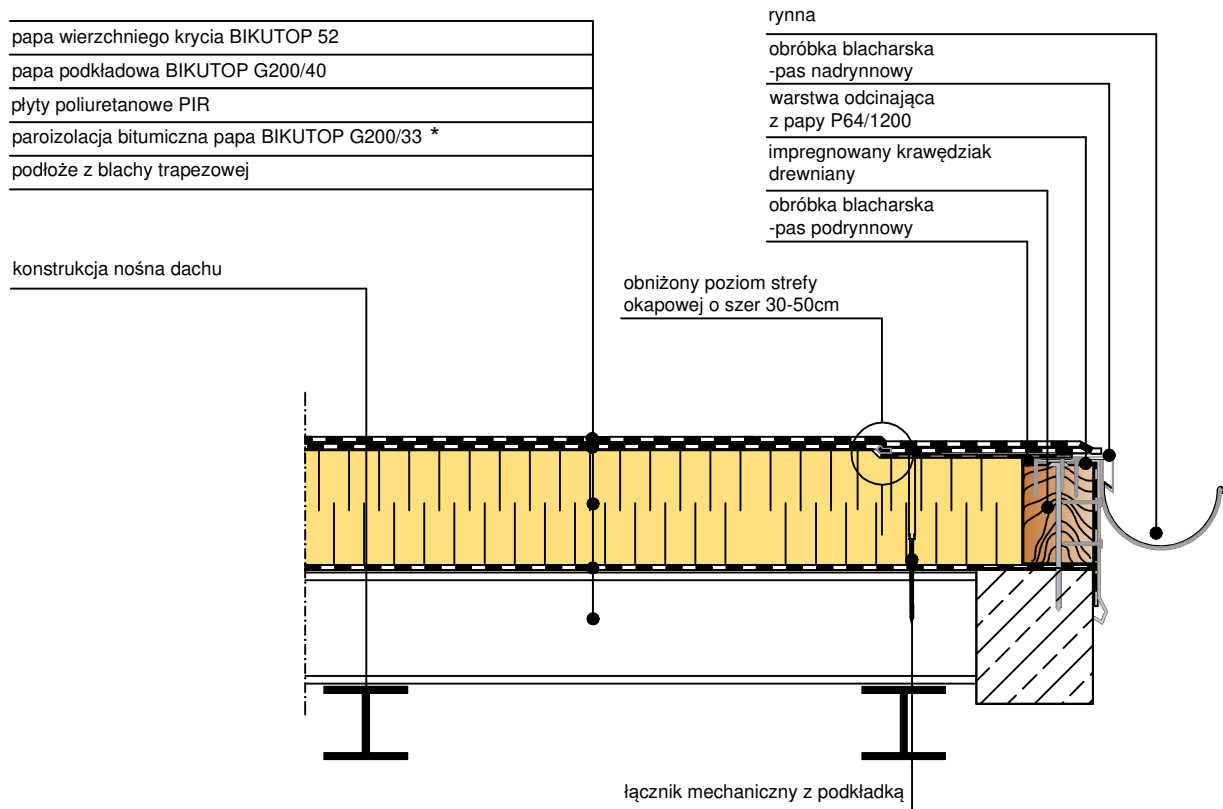



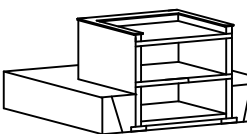
Podłoże z blachy trapezowej z termoizolacją PIR.  
Układ dwuwarstwowy mocowany mechanicznie.



\* alternatywnie : folia PE

**UWAGA:** W przypadku braku spadku na konstrukcji, spadek należy zaprojektować na płytach styropianowych.

**UWAGA:** Zakładki powinny być wykonywane zgodnie z kierunkiem spływu wody. Pasy papy powinny być tak rozmieszczone, aby zakładki nie pokrywały się ze sobą.

SYSTEM 1.3.4.2.b. DACH PŁASKI z hydroizolacją w układzie dwuwarstwowym, termoizolacja z PIR, podłoże z blachy trapezowej	BIURO PROJEKTOWE		
	INWESTOR		
	OBIEKT		
 	TEMAT RYSUNKU	OBRÓBKA OKAPU Z RYNNĄ DACHOWĄ	SKALA 1:10
	BRANŻA		NR.RYS. 1.3.4.2.b-5
	PROJEKTANT		NR UPRAWNIEN
	SPRAWDZAJĄCY		NR UPRAWNIEN