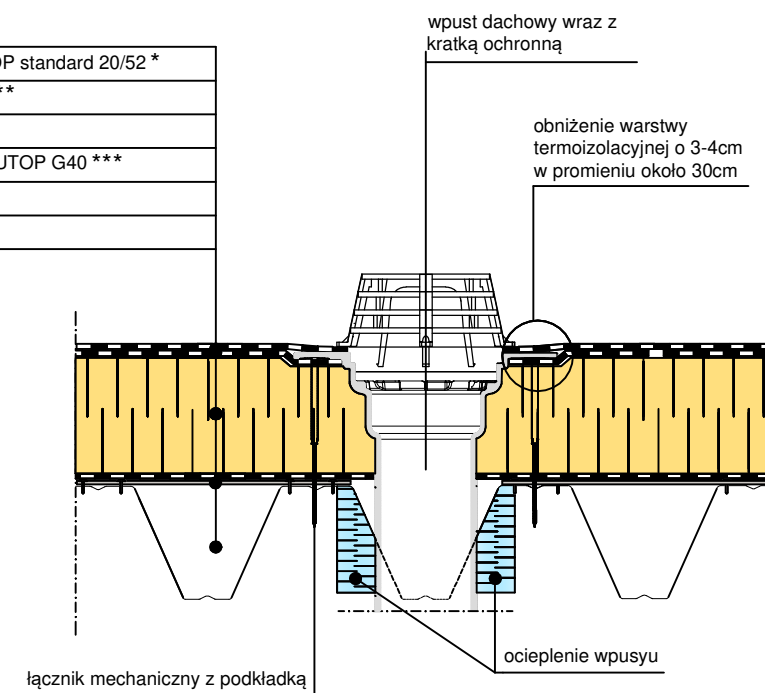


Podłoże z blachy trapezowej z termoizolacją PIR.
Układ dwuwarstwowy mocowany mechanicznie.

papa wierzchniego krycia swisspor BIKUTOP standard 20/52 *
papa podkładowa swisspor BIKUTOP G40 **
płyty poliuretanowe PIR
paroizolacja bitumiczna papa swisspor BIKUTOP G40 ***
wzmocnienie z blachy
podłoże z blachy trapezowej



* alternatywnie : papa wierzchniego krycia BIKUTOP standard 15/52, BIKUTOP standard 10/52

** alternatywnie : papa podkładowa BIKUTOP G200/33

*** alternatywnie : folia PE

UWAGA: W przypadku braku spadku na konstrukcji, spadek należy zaprojektować na płytach styropianowych.

UWAGA: Zakłady powinny być wykonywane zgodnie z kierunkiem spływu wody. Pasy papy powinny być tak rozmieszczone, aby zakłady nie pokrywały się ze sobą.

SYSTEM 1.3.4.2.c.
DACH PŁASKI z hydroizolacją w układzie dwuwarstwowym, termoizolacja z PIR, podłoże z blachy trapezowej

BIURO
PROJEKTOWE

INWESTOR

OBIEKT

TEMAT RYSUNKU

OBRÓBKA WPUSZTU DACHOWEGO

SKALA
1:10

NR.RYS.
1.3.4.2.c-6

BRANŻA

PROJEKTANT

SPRAWDZAJĄCY

NR UPRAWNIEN

NR UPRAWNIEN

