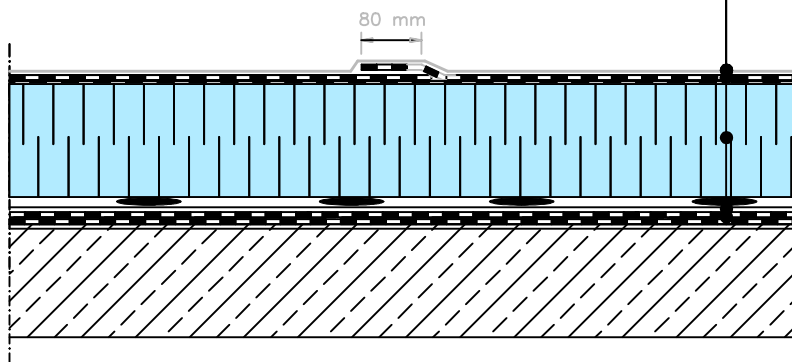


Podłoże stare pokrycie z nową termoizolacją BITERM.
 Układ jednowarstwowy, klejony, lub klejony i mocowany mechanicznie, lub mocowany mechanicznie.

swisspor UV PROTEKTOR
papa wierzchniego krycia swisspor BIKUTOP 250 *
termoizolacja swisspor BITERM LAMBDA MAX dach podłoga **
klej swisspor BITERM STICK
grunt swisspor PRIMER ***
stare podłoże papowe



- * alternatywnie : papa wierzchniego krycia swisspor BIKUTOP 200
- ** alternatywnie : styropian lminowany papą swisspor BITERM LAMBDA 100 dach podłoga
- *** alternatywnie : grunt swisspor PRIMER wodny

UWAGA: W przypadku braku spadku na konstrukcji, spadek należy zaprojektować na płytach BITERM.

UWAGA: Zakłady powinny być wykonywane zgodnie z kierunkiem spływu wody. Pasy papy powinny być tak rozmieszczone, aby zakłady nie pokrywały się ze sobą.

SYSTEM 1.4.1.1.a. REMONT DACHU z hydroizolacją w układzie jednowarstwowym, termoizolacja z BITERM	BIURO PROJEKTOWE		
	INWESTOR		
	OBIEKT		
 	TEMAT RYSUNKU	UKŁAD WARSTW	SKALA 1:10
	BRANŻA		NR.RYS. 1.4.1.1.a-1
	PROJEKTANT		NR UPRAWNIEN
	SPRAWDZAJĄCY		NR UPRAWNIEN