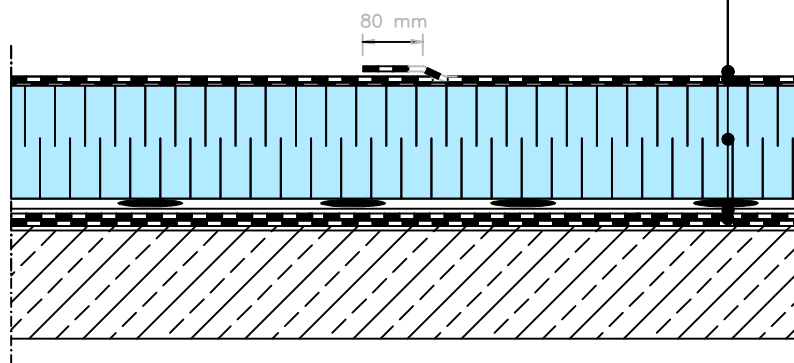


Podłoże stare pokrycie z nową termoizolacją BITERM.
Układ dwuwarstwowy, klejony, lub klejony i mocowany mechanicznie, lub mocowany mechanicznie.

| |
|--|
| papa wierzchniego krycia swisspor BIKUTOP 52 |
| termoizolacja swisspor BITERM EPS 100 dach podłoga * |
| klej swisspor BITERM STICK |
| grunt swisspor PRIMER ** |
| stare podłoże papowe |



* alternatywnie : swisspor EPS 150 PARKING, EPS 200 PARKING, MAX dach podłoga

** alternatywnie : grunt swisspor PRIMER wodny

UWAGA: W przypadku braku spadku na konstrukcji, spadek należy zaprojektować na płytach BITERM.

UWAGA: Zakłady powinny być wykonywane zgodnie z kierunkiem spływu wody. Pasy papy powinny być tak rozmieszczone, aby zakłady nie pokrywały się ze sobą.

SYSTEM 1.4.1.1.b.

REMONT DACHU z hydroizolacją w układzie
jednowarstwowym, termoizolacja z BITERM

BIURO
PROJEKTOWE

INWESTOR

OBIEKT

TEMAT RYSUNKU

UKŁAD WARSTW

SKALA
1:10

NR.RYS.
1.4.1.1.b-1

BRANŻA

PROJEKTANT

SPRAWDZAJĄCY

NR UPRAWNIEN

NR UPRAWNIEN

