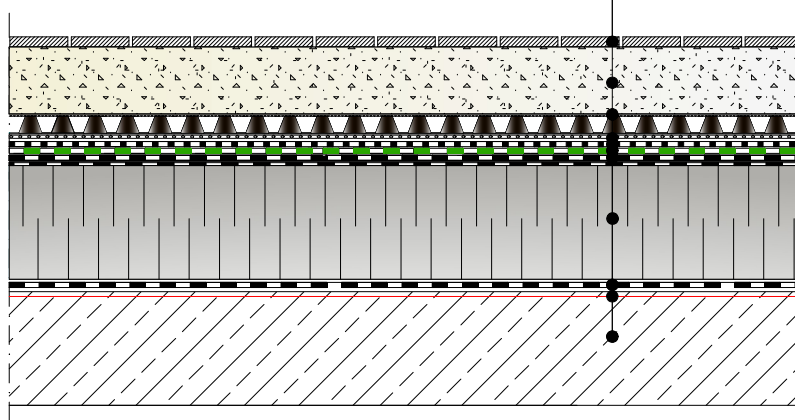


Dach komunikacyjny pieszy.

Układ tradycyjny dwuwarstwowy z termoizolacją BITERM.
Kąt nachylenia od 1° do 5°.

plytka betonowa
podsyпка
warstwa drenażowa w ruchu pieszym z geowłókniną filtracyjną
warstwa ochronna geowłóknina co najmniej 300 g/m2
warstwa ślizgowa folia PE
hydroizolacja papa antykorzenna swisspor BIKUTOP EP5 WF flam*
hydroizolacja papa swisspor BIKUTOP podkładowa 250**
termoizolacja swisspor BITERM LAMBDA 100 dach podłoga
paroizolacja papa swisspor BIKUTOP standard podkładowa 5/40***
grunt swisspor PRIMER****
strop żelbetowy ze spadkiem



* alternatywnie : swisspor BIKUTOP EP4 WF flam, lub papa BIKUTOP podkładowa 200 pod warunkiem, że inna warstwa ochronna ma właściwości antykorzenne,

** alternatywnie : swisspor BIKUTOP podkładowa 200,

*** alternatywnie : swisspor BIKUTOP G200/40, swisspor BIKUTOP RADON RESIST AL.

W przypadku wywinieć pap z osnową z welonu szklanego na elementy pionowe, należy zastosować papy na osnowie z tkaniny szklanej lub włókna poliestrowego,

**** alternatywnie : swisspor PRIMER wodny,

UWAGA: Zakłady powinny być wykonywane zgodnie z kierunkiem spływu wody
Pasy papy powinny być tak rozmieszczone, aby zakłady nie pokrywały się ze sobą

UWAGA: W przypadku obróbki attyk, kominów lub innych elementów wystających, narażonych na działanie UV, należy zastosować papę antykorzenną wierzchniego krycia swisspor BIKUTOP EP5 WF S flam lub swisspor BIKUTOP EP4 WF S flam

SYSTEM 2.4.1.1.a. Dach komunikacyjny z hydroizolacją w układzie dwuwarstwowym, termoizolacja z BITERM, kąt nachylenia od 1° do 5°	BIURO PROJEKTOWE			
	INWESTOR			
	OBIEKT			
 	TEMAT RYSUNKU	UKŁAD WARSTW		SKALA 1:10
	BRANŻA			NR.RYS. 2.4.1.1.a-1
	PROJEKTANT			NR UPRAWNIEN
	SPRAWDZAJĄCY			NR UPRAWNIEN