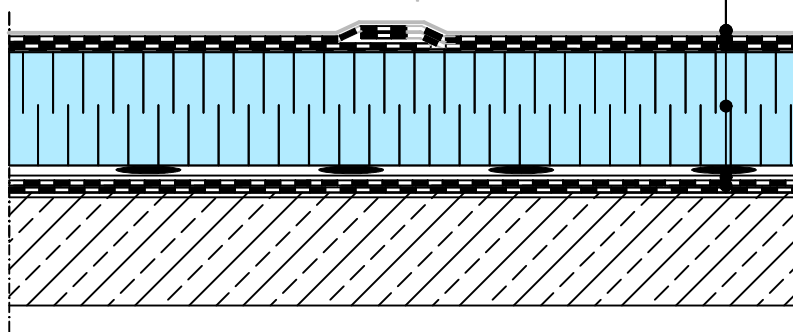


Podłoże stare pokrycie z nową termoizolacją BITERM.  
 Układ dwuwarstwowy, klejony, lub klejony i mocowany mechanicznie.

swisspor UV PROTECTOR
papa wierzchniego krycia swisspor BIKUTOP 250 *
papa podkładowa swisspor BIKUTOP podkładowa 200
termoizolacja swisspor BITERM LAMBDA MAX dach podłoga **
klej swisspor BITERM STICK
Grunt swisspor PRIMER ***
stare podłoże papowe



- \* alternatywnie : swisspor BIKUTOP 200,
- \*\* alternatywnie : swisspor BITERM LAMBDA 100 dach podłoga
- \*\*\* alternatywnie : grunt swisspor PRIMER wodny

**UWAGA:** W przypadku braku spadku na konstrukcji, spadek należy zaprojektować na płytach BITERM.

**UWAGA:** Zakłady powinny być wykonywane zgodnie z kierunkiem spływu wody. Pasy papy powinny być tak rozmieszczone, aby zakłady nie pokrywały się ze sobą.

SYSTEM 1.4.1.2.a. REMONT DACHU z hydroizolacją w układzie dwuwarstwowym, termoizolacja z BITERM	BIURO PROJEKTOWE			
	INWESTOR			
	OBIEKT			
 	TEMAT RYSUNKU	UKŁAD WARSTW	SKALA 1:10	NR.RYS. 1.4.1.2.a-1
	BRANŻA			
	PROJEKTANT			NR UPRAWNIEN
	SPRAWDZAJĄCY			NR UPRAWNIEN