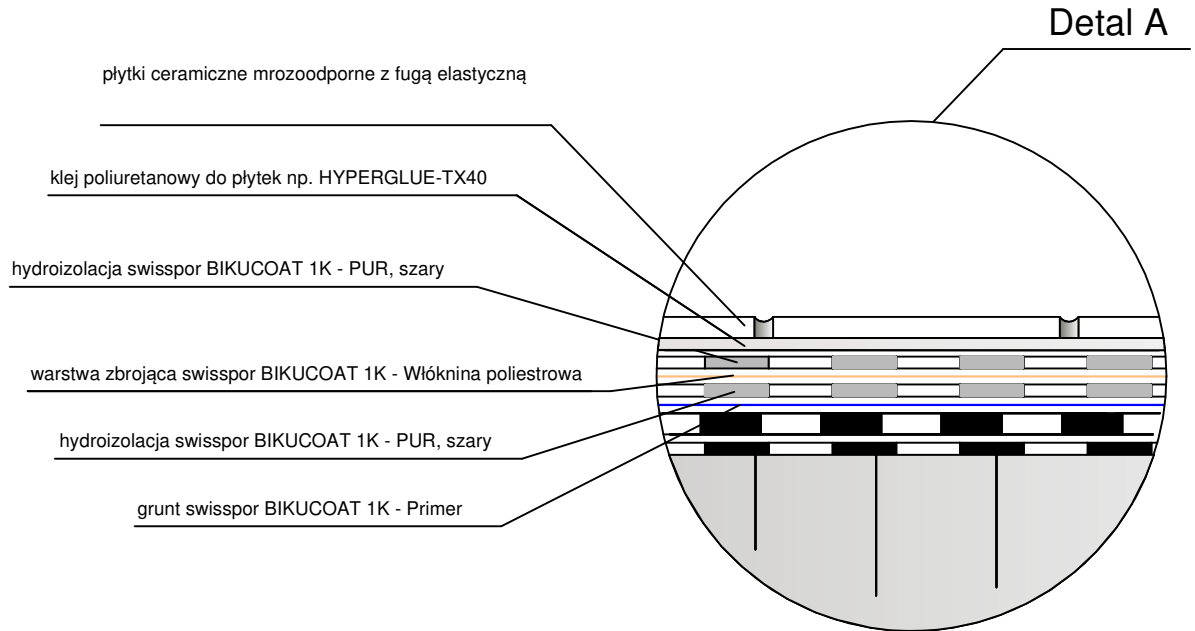
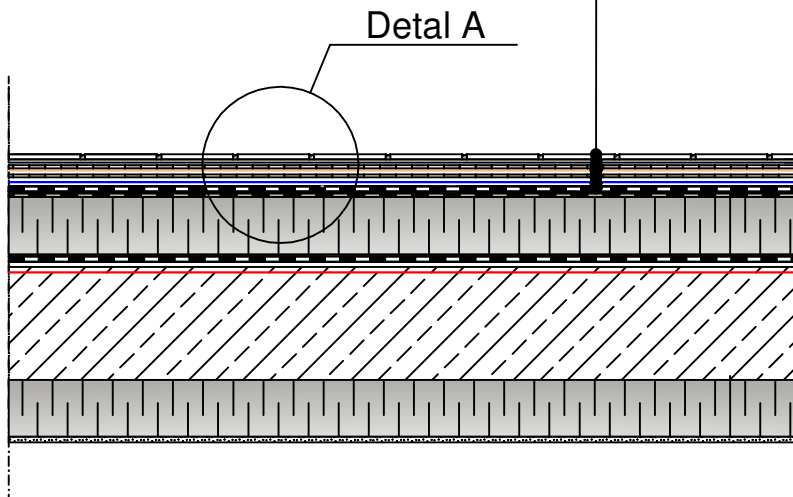


Płyta balkonowa ocieplana obustronnie z okładziną ceramiczną. Remont podłoża papowego na termoizolacji EPS.



- plytki ceramiczne mrozoodporne z fugą elastyczną
- klej poliuretanowy do płytek np. HYPERGLUE-TX40
- hydroizolacja swisspor BIKUCOAT 1K - PUR, szary
- warstwa zbrojąca swisspor BIKUCOAT 1K - Włóknina poliestrowa
- hydroizolacja swisspor BIKUCOAT 1K - PUR, szary
- grunt swisspor BIKUCOAT 1K - Primer
- remontowane stare podłoże papowe na termoizolacji



SYSTEM 3.2.1.2.a.
Płyta balkonowa - remont

BIURO
PROJEKTOWE

INWESTOR

OBIEKT

TEMAT RYSUNKU

UKŁAD WARSTW

SKALA
1:10

NR.RYS.
3.2.1.2.a-1



BRANŻA

PROJEKTANT

SPRAWDZAJĄCY

NR UPRAWNIEN

NR UPRAWNIEN