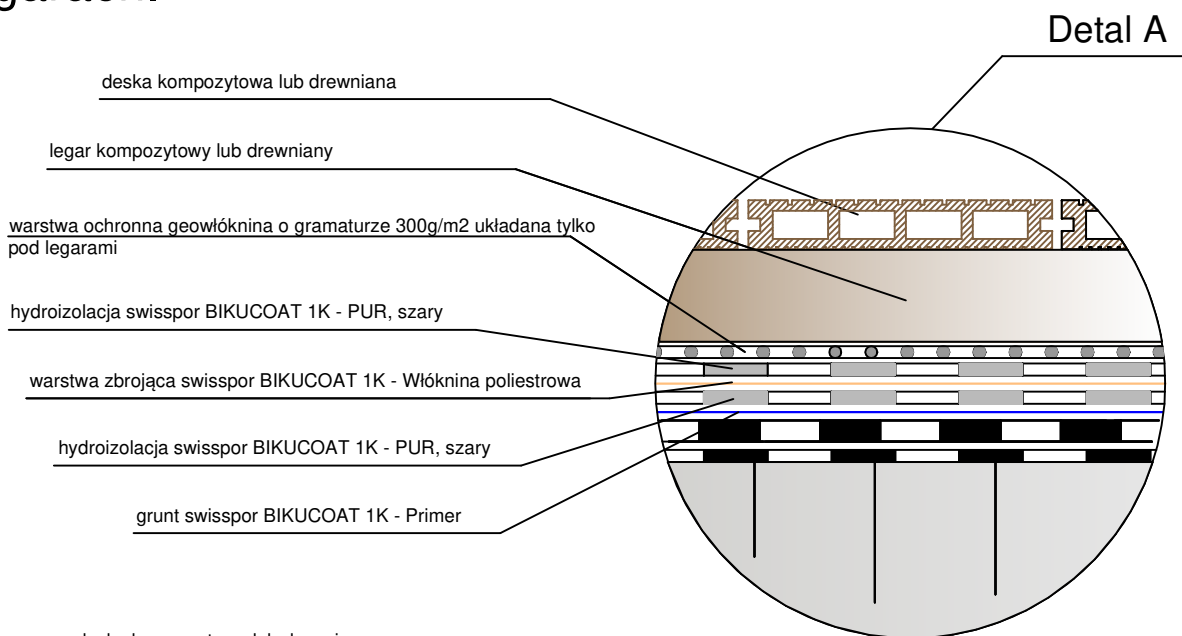
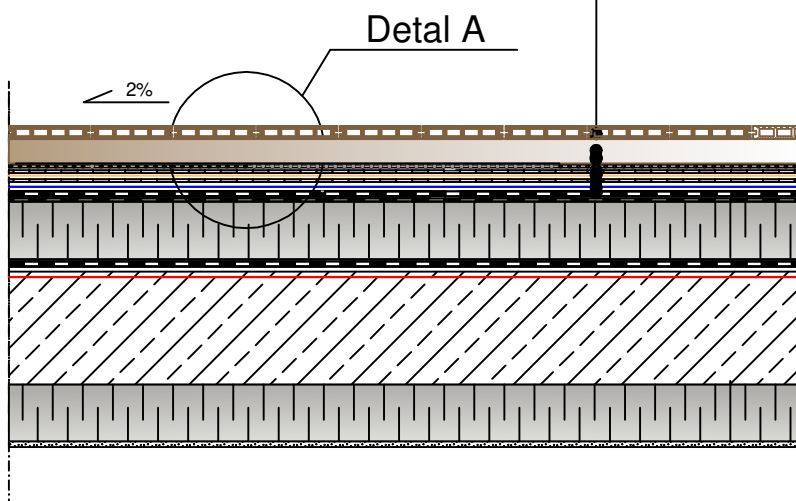


Remont pokrycia papowego balkonu ocieplanego płynną membraną. Wykończenie deską kompozytową lub drewnianą na legarach.



- deska kompozytowa lub drewniana
- legar kompozytowy lub drewniany
- warstwa ochronna geowłóknina o gramaturze 300g/m2 układana tylko pod legarami
- hydroizolacja swisspor BIKUCOAT 1K - PUR, szary
- warstwa zbrojąca swisspor BIKUCOAT 1K - Włóknina poliestrowa
- hydroizolacja swisspor BIKUCOAT 1K - PUR, szary
- grunt swisspor BIKUCOAT 1K - Primer
- remontowane stare podłoże papowe na termoizolacji



SYSTEM 3.2.1.2.c.
Płyta balkonowa - remont

BIURO
PROJEKTOWE

INWESTOR

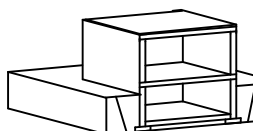
OBIEKT

TEMAT RYSUNKU

UKŁAD WARSTW

SKALA
1:10

NR.RYS.
3.2.1.2.c-1



BRANŻA

PROJEKTANT

SPRAWDZAJĄCY

NR UPRAWNIEN

NR UPRAWNIEN