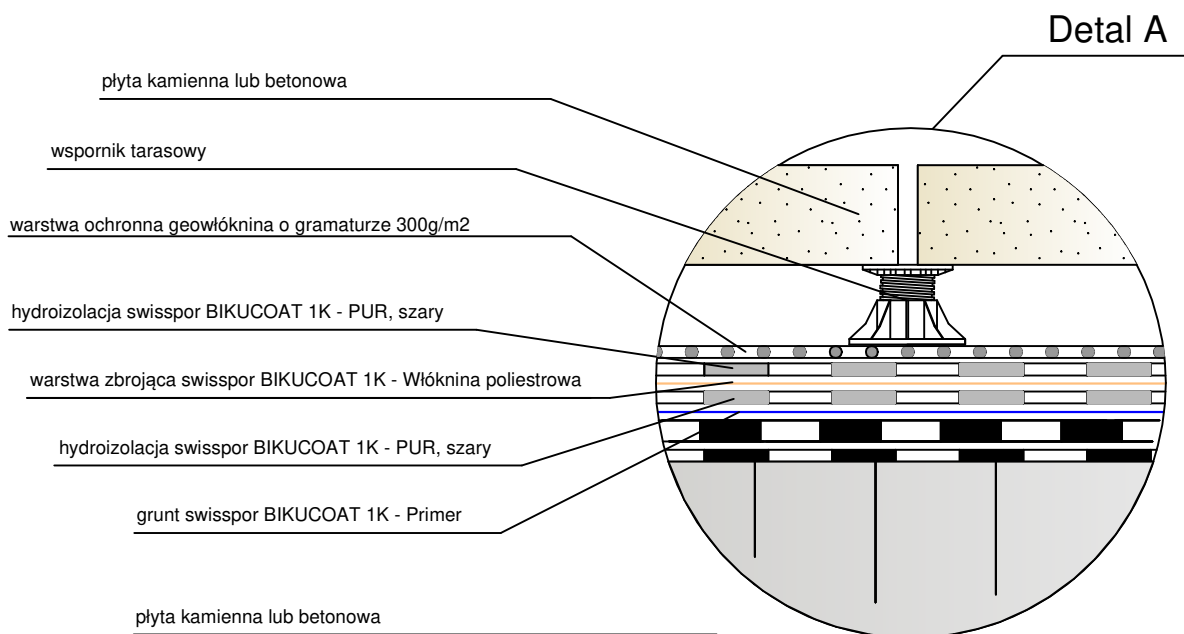
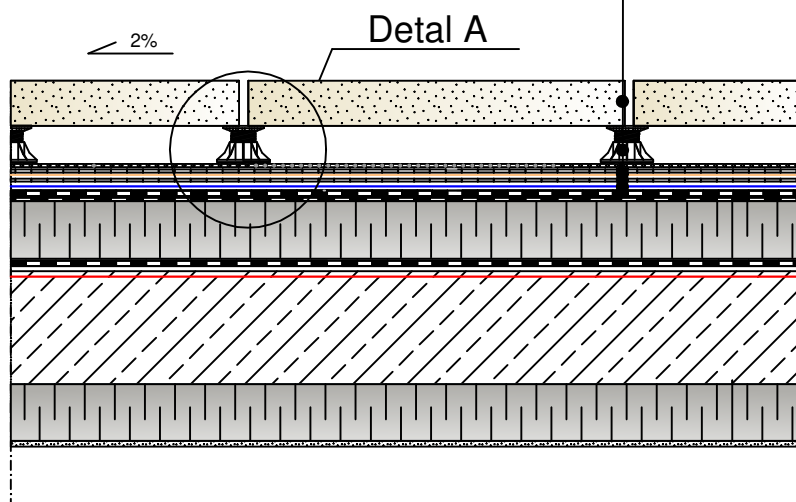


Remont pokrycia papowego balkonu ocieplanego płynną membraną. Wykończenie płytą kamienną lub betonową na wspornikach tarasowych.



- płyta kamienna lub betonowa
- wspornik tarasowy
- warstwa ochronna geowłóknina o gramaturze 300g/m²
- hydroizolacja swisspor BIKUCOAT 1K - PUR, szary
- warstwa zbrojąca swisspor BIKUCOAT 1K - Włóknina poliestrowa
- hydroizolacja swisspor BIKUCOAT 1K - PUR, szary
- grunt swisspor BIKUCOAT 1K - Primer
- remontowane stare podłoże papowe na termoizolacji



SYSTEM 3.2.1.2.d.
Płyta balkonowa - remont

BIURO
PROJEKTOWE

INWESTOR

OBIEKT

TEMAT RYSUNKU

UKŁAD WARSTW

SKALA
1:10

NR.RYS.
3.2.1.2.d-1

BRANŻA

PROJEKTANT

SPRAWDZAJĄCY

NR UPRAWNIEN

NR UPRAWNIEN

