

# Dach płaski

na podłożu z blachy trapezowej z termoizolacją z WEŁNĄ SKALNĄ i EPS

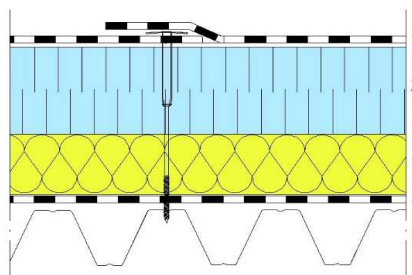
Układ jednowarstwowy.

Gwarancja: 20 lat.

 Raport klasyfikacyjny: B<sub>roof</sub> (t<sub>1</sub>) nr 01502.1/19/R63NZP-Z - warunek dodatkowa warstwa rozdzielcza z włókniny szklanej 120g/m<sup>2</sup> nad termoizolacją z EPS.

Raport klasyfikacyjny: REI 15 nr 1502.2/17/R56NZP.

System mocowany mechanicznie.



Warstwy	Grubość [mm]	Współczynnik przewodzenia ciepła λ [W/m·K]
1. swisspor BIKUTOP SOLO FIRE RESIST	5,2	0,18
2. swisspor EPS 100 dach podłoga	dowolna (min. 50 mm)	0,036
3. Wełna skalna	dowolna (min. 40 mm)	0,037
4. swisspor BIKUTOP podkładowa 200	4,0	0,18
5. blacha trapezowa	1,0	50

\* alternatywnie: papa BIKUTOP G200/33. folia PE

## Warunki i wymagania dla:

**dachów, stropodachów i stropów pod nieogrzewanymi poddaszami lub nad przejazdami**

wg " Warunków technicznych" stan prawny na 1 stycznia 2020 r.

 należy spełnić warunek  $U \leq U_{(max)} [W/m^2 \cdot K]$ 

Rodzaj przegrody i temperatura w pomieszczeniu	Współczynnik przenikania ciepła U <sub>C(max)</sub> [ W/m <sup>2</sup> ·K]	
	od 1 stycznia 2017 r.	od 1 stycznia 2021 r.
t <sub>i</sub> > 16°C	<b>0,18</b>	<b>0,15</b>
8°C < t <sub>i</sub> ≤ 16°C	0,30	0,30
Δt <sub>i</sub> ≤ 8°C	0,70	0,70

## Podstawowe wzory

Opór cieplny przegrody wielowarstwowej [m <sup>2</sup> K/W]	Opór całkowity R:	Obliczenie współczynnika przenikania ciepła [W/(m <sup>2</sup> ·K)]
$R_p = d_i / \lambda_i$	$R = R_{se} + R_p + R_{si}$	$U = 1 / (R_{se} + R_p + R_{si})$

 opory przejmowania ciepła po stronie wewnętrznej R<sub>si</sub>=0,10 i zewnętrznej R<sub>se</sub>=0,04

Grubość izolacji mm	Opór cieplny przegrody wielowarstwowej R <sub>p</sub>	Opór całkowity R	Współczynnik przenikania ciepła U
150	5,299	5,439	0,184
160	5,577	5,717	0,175
180	6,132	6,272	0,159
190	6,410	6,550	0,153
200	6,688	6,828	0,146

## UWAGA!

W obliczeniach nie uwzględniono dodatku na mostki liniowe Δutb".

Do obliczeń przyjęto warunki średniowilgotne.

 Dokładne parametry techniczne produktów firmy Swisspor dostępne na stronie internetowej [www.swisspor.pl](http://www.swisspor.pl).