

Podłoże betonowe bez termoizolacji.
Układ jednowarstwowy, zgrzewany.

swisspor UV PROTEKTOR

papa wierzchniego krycia swisspor BIKUTOP SOLO FIRE RESIST

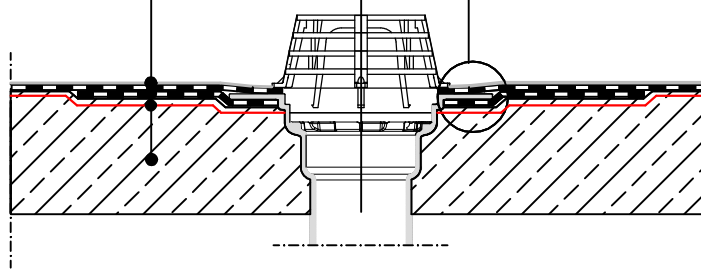
pasp papy podkładowej w promieniu około 50cm

grunt swisspor PRIMER *

podłoże betonowe

wpuść dachowy wraz z kratką ochronną

obniżenie warstwy betonowej o 3-4cm w promieniu około 30cm



* alternatywnie : grunt swisspor PRIMER wodny

UWAGA: Zakładki powinny być wykonywane zgodnie z kierunkiem spływu wody.
Pasy papy powinny być tak rozmieszczone, aby zakładki nie pokrywały się ze sobą

SYSTEM 1.2.5.1.a.
DACH PŁASKI z hydroizolacją w układzie jednowarstwowym, podłoże betonowe

BIURO PROJEKTOWE

INWESTOR

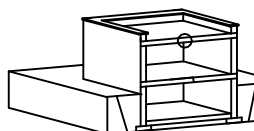
OBIEKT

TEMAT RYSUNKU

OBRÓBKA WPUSTU DACHOWEGO

SKALA
1:10

NR.RYS.
1.2.5.1.a-6



BRANŻA

PROJEKTANT

SPRAWDZAJĄCY

NR UPRAWNIEN

NR UPRAWNIEN